



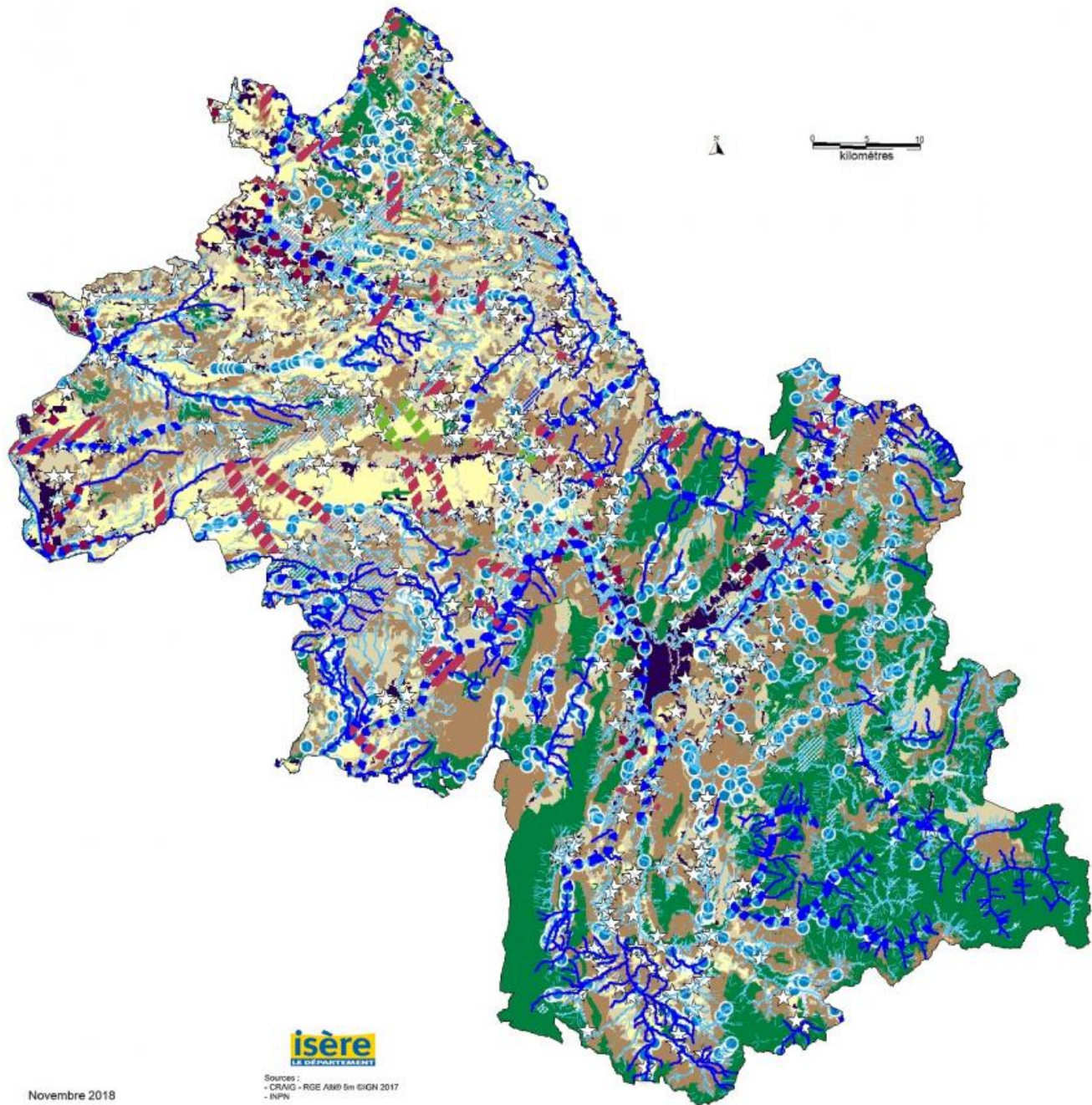
nature isère
espace de découverte et de partage

CARTE DU SCHÉMA RÉGIONAL DE COHÉRENCE ÉCOLOGIQUE (SRCE) EN ISÈRE



08/10/2019 - DÉPARTEMENT ISÈRE

Carte du schéma régional de cohérence écologique (SRCE) en Isère



FIABILITÉ DE LA CARTE :

4/5

COMMENTAIRE

LEGENDE :

Réservoirs de biodiversité :



Objectif associé : à préserver ou à remettre en bon état

Corridors d'importance régionale :



Fuseaux



Axes

Objectif associé :

- à préserver

- à remettre en bon état

Espaces perméables terrestres * : continuités écologiques fonctionnelles assurant un rôle de corridor entre les réservoirs de biodiversité



Perméabilité forte



Perméabilité moyenne



Espaces perméables liés aux milieux aquatiques *

* constitués à partir des données de potentialité écologique du RERA (Réseau Ecologique de Rhône-Alpes, 2010)



Grands espaces agricoles participant de la fonctionnalité écologique du territoire

La connaissance de leur niveau réel de perméabilité reste à préciser

La Trame bleue :

Cours d'eau et tronçons de cours d'eau d'intérêt écologique reconnu pour la Trame bleue



- Objectif associé : à préserver



- Objectif associé : à remettre en bon état

Grands lacs naturels



- Objectif associé : à remettre en bon état

Lac Léman, Le bourget du Lac, Aiguebellette, Lac de Paladru

- Objectif associé : à préserver

Lac d'Annecy

Espaces de mobilité et espaces de bon fonctionnement des cours d'eau



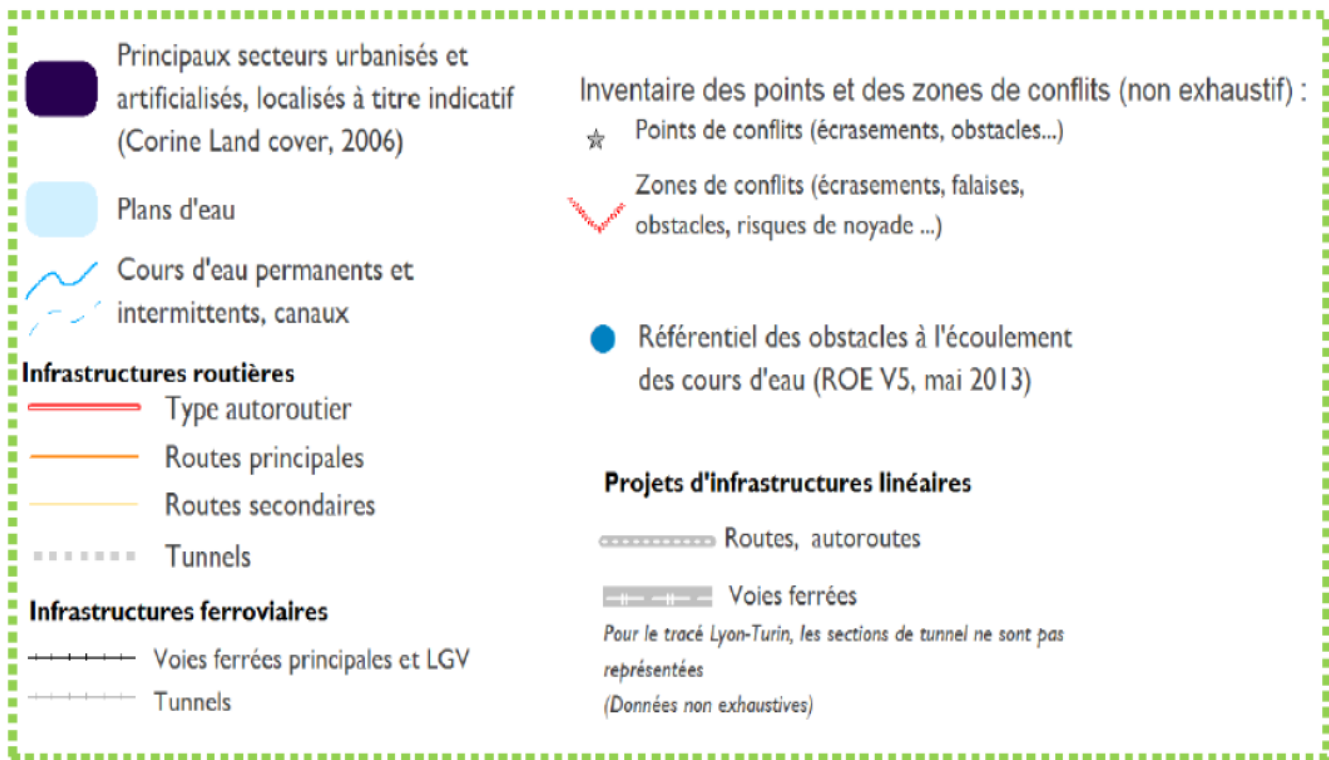
Objectif associé : à préserver ou à remettre en bon état

Zones humides - Inventaires départementaux



Objectif associé : à préserver ou à remettre en bon état

Pour le département de la Loire, seules les zones humides du bassin Rhône-Méditerranée sont représentées



LIENS

- [Téléchargez la carte du schéma régional de cohérence écologique \(SRCE\) en Isère et sa légende](https://drive.google.com/open) (<https://drive.google.com/open>) [1]