



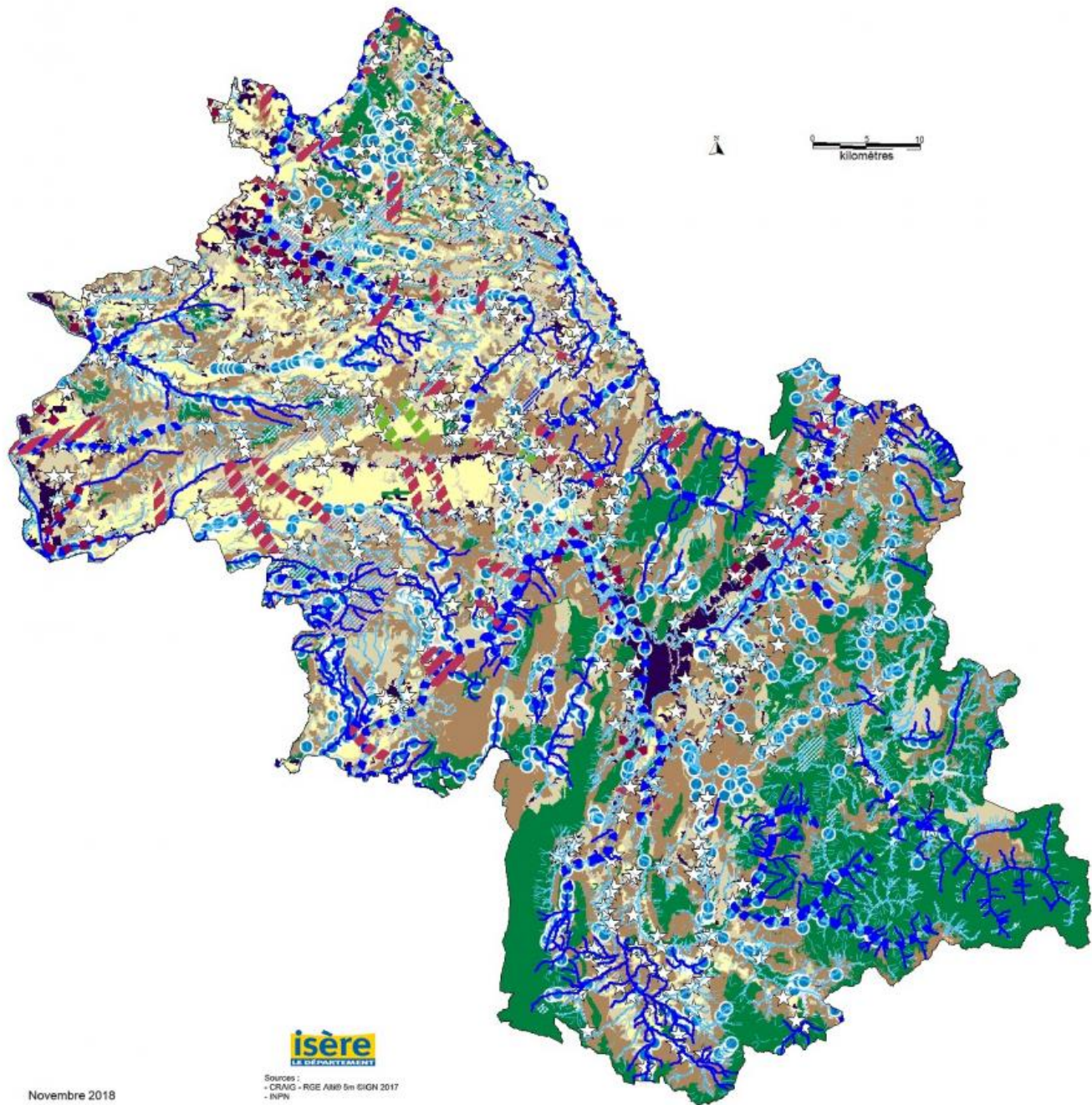
**nature isère**  
*espace de découverte et de partage*

# CARTE DU SCHÉMA RÉGIONAL DE COHÉRENCE ÉCOLOGIQUE (SRCE) EN ISÈRE



08/10/2019 - **DÉPARTEMENT ISÈRE**

## Carte du schéma régional de cohérence écologique (SRCE) en Isère



### FIABILITÉ DE LA CARTE :

4/5

### COMMENTAIRE

## LEGENDE :

### Réservoirs de biodiversité :



Objectif associé : à préserver ou à remettre en bon état

### Corridors d'importance régionale :



Fuseaux



Axes

Objectif associé :

- à préserver

- à remettre en bon état

Espaces perméables terrestres \* : continuités écologiques fonctionnelles assurant un rôle de corridor entre les réservoirs de biodiversité



Perméabilité forte



Perméabilité moyenne



Espaces perméables liés aux milieux aquatiques \*

*\* constitués à partir des données de potentialité écologique du RERA (Réseau Ecologique de Rhône-Alpes, 2010)*



Grands espaces agricoles participant de la fonctionnalité écologique du territoire

*La connaissance de leur niveau réel de perméabilité reste à préciser*

## La Trame bleue :

Cours d'eau et tronçons de cours d'eau d'intérêt écologique reconnu pour la Trame bleue



- Objectif associé : à préserver



- Objectif associé : à remettre en bon état

## Grands lacs naturels



- Objectif associé : à remettre en bon état

*Lac Léman, Le bourget du Lac, Aiguebellette, Lac de Paladru*

- Objectif associé : à préserver

*Lac d'Annecy*

Espaces de mobilité et espaces de bon fonctionnement des cours d'eau



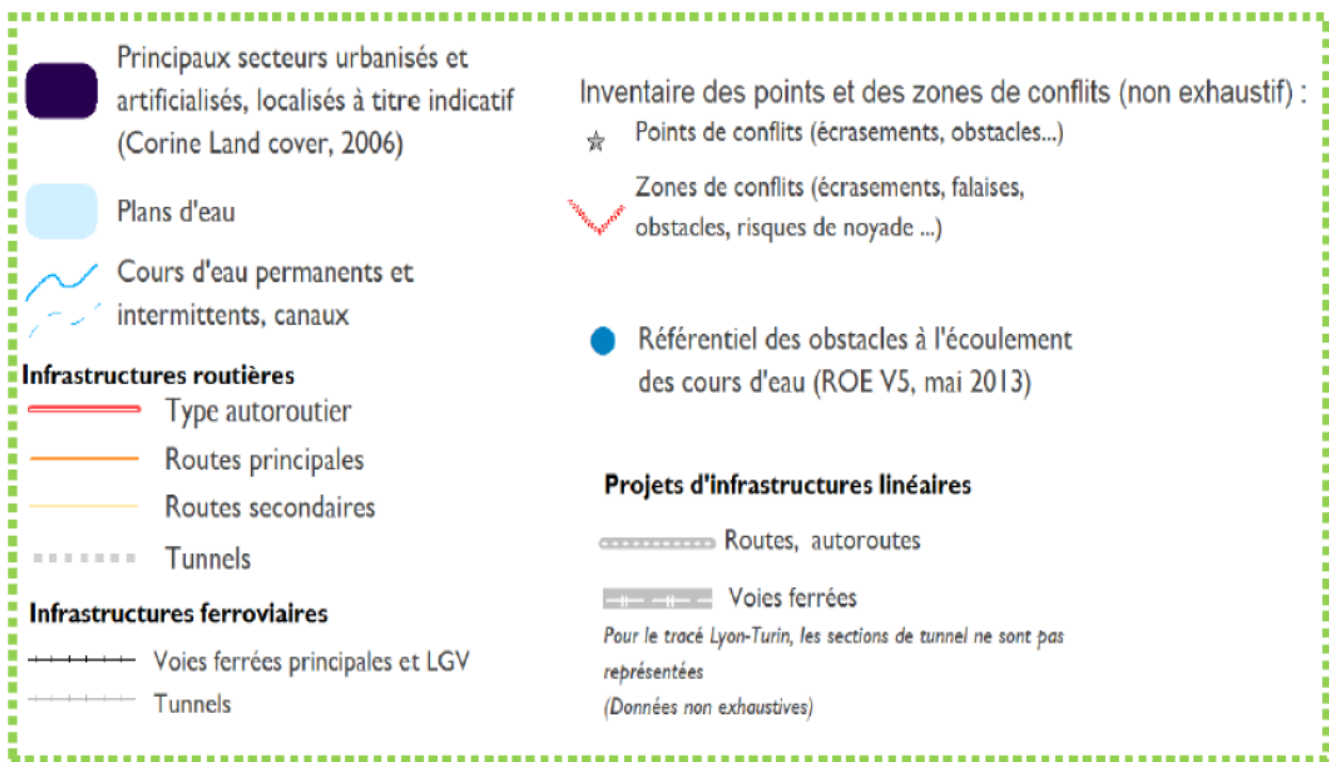
Objectif associé : à préserver ou à remettre en bon état

## Zones humides - Inventaires départementaux



Objectif associé : à préserver ou à remettre en bon état

*Pour le département de la Loire, seules les zones humides du bassin Rhône-Méditerranée sont représentées*



## LIENS

- [Téléchargez la carte du schéma régional de cohérence écologique \(SRCE\) en Isère et sa légende](https://drive.google.com/open) (https://drive.google.com/open) [1]